

DOKUMENTACJA FOTOGRAFICZNA

do opinii nr: 284/11/2023

z dnia: 2023/11/23

DANE IDENTYFIKACYJNE POJAZDU (*)

Dane: [D] XI-2023

Marka: VOLKSWAGEN

Rok produkcji: 2006

Model: Crafter 35 TDi MR'06 E4 3.5t

Wersja: L

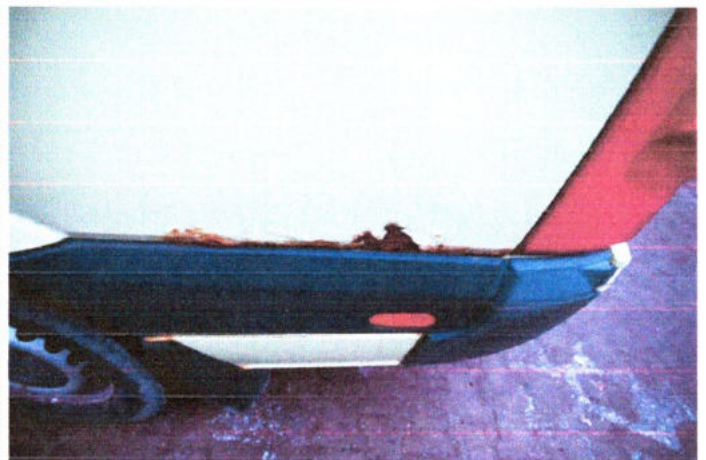
Nr rejestracyjny: WP52858

Rodzaj pojazdu: Samochód ciężarowy do 3.5t

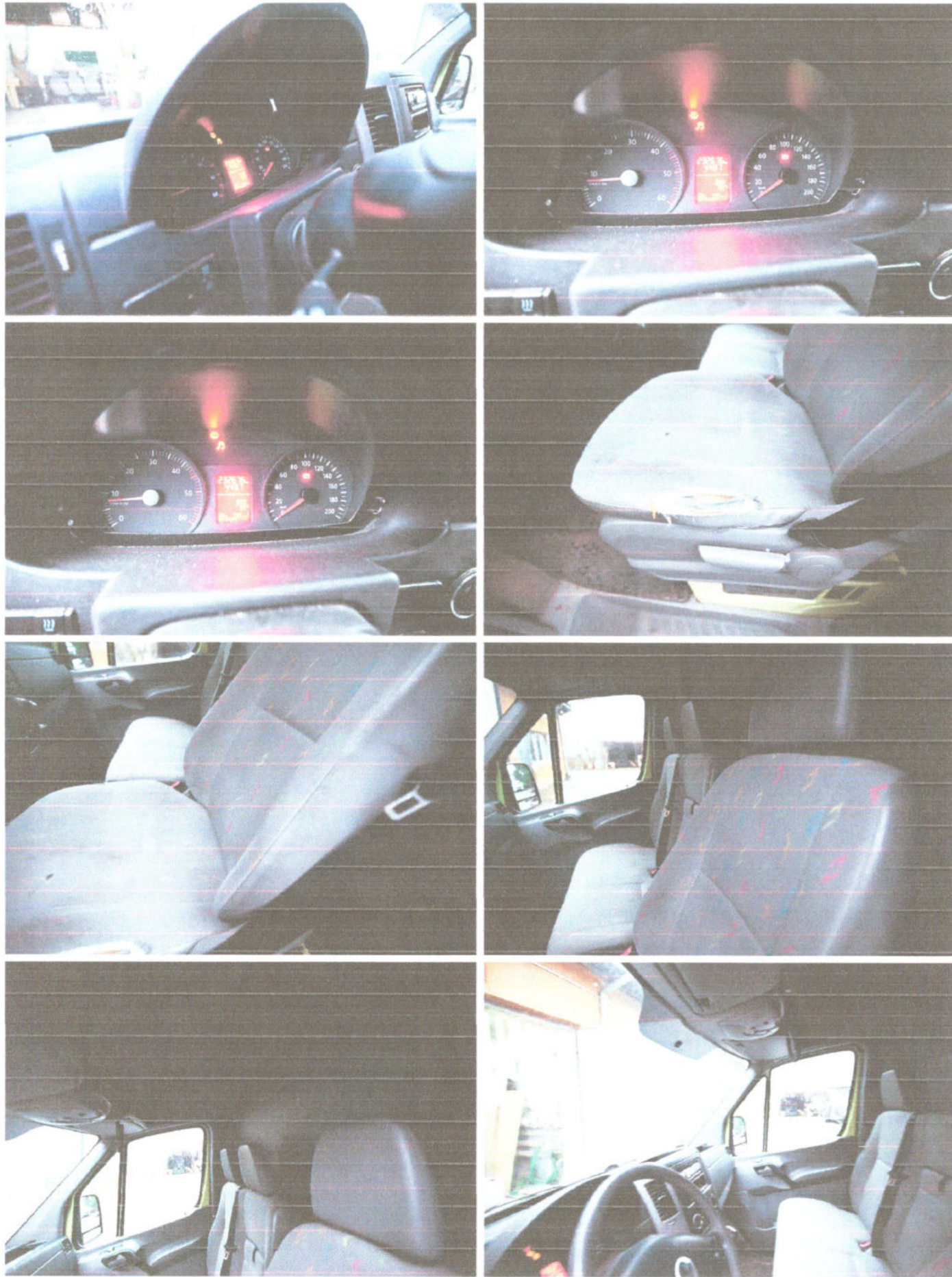




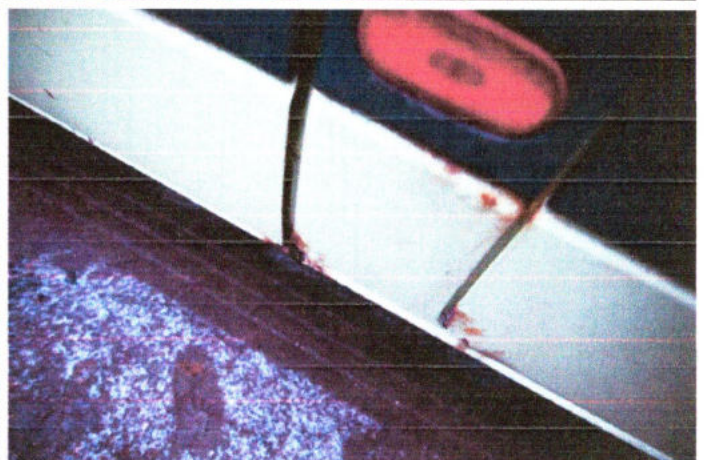
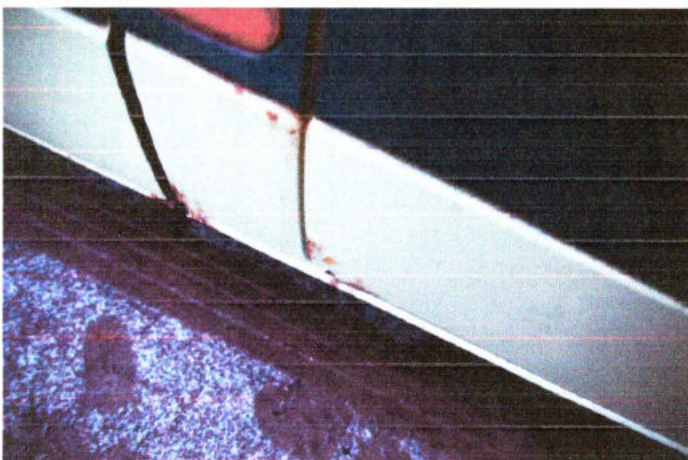


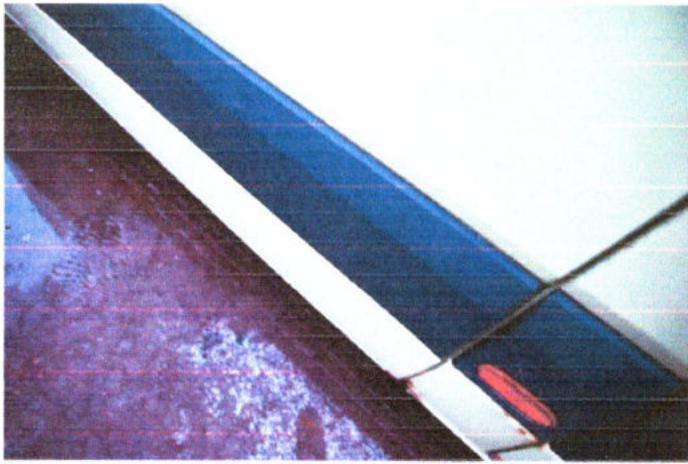


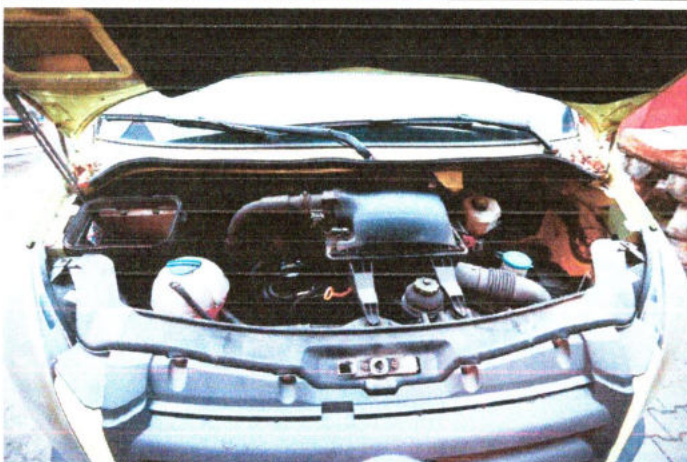












ARKUSZ USTALENIA WARTOŚCI POJAZDU

do opinii nr: 284/11/2023

z dnia: 2023/11/23

Rzeczoznawca : Baranowski Romuald

Zleceniodawca: Miejski Ogród Zoologiczny w Płocku

Adres: Norbertańska 2, 09-402 Płock

Zadanie: Określenie wartości rynkowej pojazdu

DANE IDENTYFIKACYJNE POJAZDU (*)

Dane: [D] XI-2023

Marka: VOLKSWAGEN

Rok produkcji: 2006

Model: Crafter 35 TDi MR'06 E4 3.5t

Wersja: L

Nr rejestracyjny: WP52858

Rodzaj pojazdu: Samochód ciężarowy do 3.5t

Wycena na podstawie pojazdu: VOLKSWAGEN Crafter 35 TDi MR'06 E4 3.5t L Fh4/2 2459 ccm 100

USTALENIE WARTOŚCI POJAZDU**KATALOG WARTOŚCI BAZOWYCH (NETTO):**

rok	mies.	wart. z katal. [PLN]	wart. zadana [PLN]
2011	05	31600	31600
2010	05	29700	29700
2009	05	28050	28050
2008	05	26650	26650
2007	05	25350	25350
2006	05	24050	24050
WARTOŚĆ BAZOWA BRUTTO (210 mies.)			29 582 PLN

Normatywny okres eksploatacji	210 mies.
DATA PIERWSZEJ REJESTRACJI (rok/mies/dn)	2007/01/10
Rzeczywisty okres eksploatacji	202 mies.
KOREKTA ZA PIERWSZĄ REJESTRACJĘ	800 PLN po korekcie: 30 382 PLN

LISTA WYPOSAŻENIA:

Lista wyposażenia na podstawie informacji z bazy danych na okres: 2006.07-2007.07

Przebieg normatywny	356 400 km
Przebieg rzeczywisty odczytany	232 676 km
KOREKTA ZA PRZEBIEG	4 411 PLN po korekcie: 34 793 PLN

ZASTOSOWANE KOREKTY RÓŻNE:

Opis korekty	[%]	Wart. [PLN]
Stan utrzymania i dbałość o pojazd	-5,0	-1 739
Korekta ze względu na serwisowanie pojazdu	-5,0	-1 739
Regionalna sytuacja rynkowa	-5,0	-1 739
Konieczne naprawy pojazdu	-30,0	-10 438
naprawa silnika	-10,0	-3 479
KOREKTY RÓŻNE		- 19 134 PLN po korekcie: 15 659 PLN

WARTOŚĆ RYNKOWA BRUTTO PO ZAOKRĄGLENIU **15 700 PLN**

Wycenę sporządził

dnia

pieczęć

RZECZOZNAWCA SAMOCHODOWY
Baranowski Romuald
Min. TB i GMN/RS 001436
Certyfikat CCR PZM Nr 515 / IV

RZECZOZNAWCA SAMOCHODOWY
BIEGŁY Z PRACZYNIAWNIENIEM W SĄDZIE REJONOWYM nr 145
Baranowski Romuald
Min. TB i GMN/RS 001436
Certyfikat CCR PZM Nr 515 / IV

